

# Les alpages à bovins dans le massif des Alpes

## 25 000 vaches traites en alpage + 67 000 autres bovins estivés

### Les alpages laitiers

- Plus de 700 alpages laitiers
- En moyenne, 50 VL et 100 ha par alpage
- En Haute-Savoie, des alpages plus petits (36 VL sur 70 ha) qu'en Savoie (62 VL sur une surface deux fois plus grande)
- Transformation du lait dans 37% des alpages laitiers

### Les alpages avec d'autres bovins

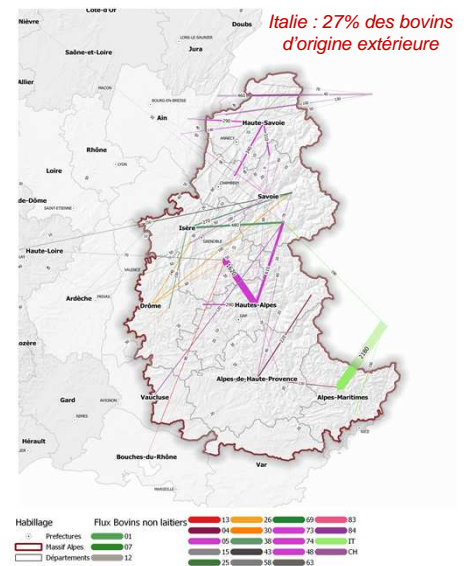
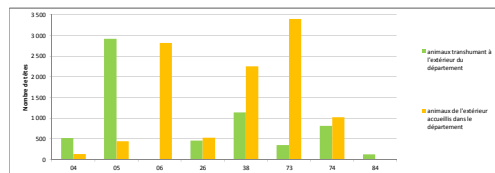
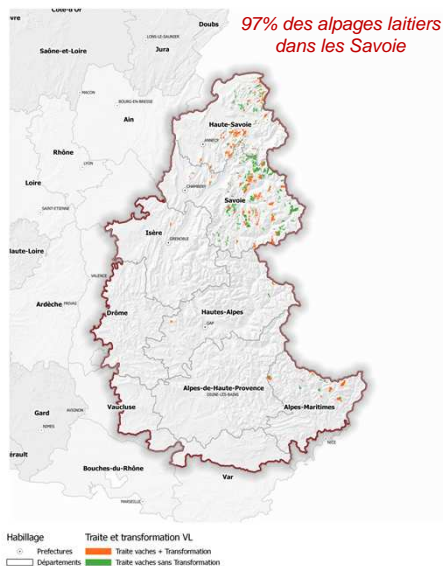
- 1 600 alpages avec des bovins non laitiers
- 2/3 génisses et 1/3 vaches (allaitantes ou VL tariées)
- En moyenne, 50 têtes et 130 ha par alpage (50 ha en Haute-Savoie)

### Prédominance des gestions individuelles

- Gestion individuelle : 89% des alpages laitiers et 80% des VL
- En Savoie, Groupements Pastoraux = 1/4 des VL (200 VL/alpage)

### Gestions individuelles mais aussi collectives

- Gestion individuelle : 79% des alpages
- Gestion collective : 47% du cheptel estivé



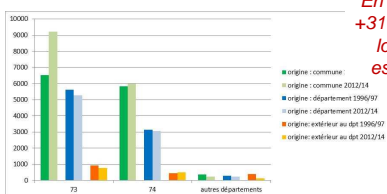
**Flux de transhumance extra-départementale des troupeaux bovins non laitiers dans le massif des Alpes**  
 Point d'origine : centroïde géographique du département ;  
 point d'arrivée : centroïde de la petite région agricole (PRA INSEE)

*Savoie, Alpes-Maritimes et Isère départements d'accueil  
 Hautes-Alpes : envoi d'animaux à l'extérieur*

Traite et transformation du lait de vache en alpage

### Vaches laitières traites en alpage :

**+8% entre 1996/97 et 2012/14**



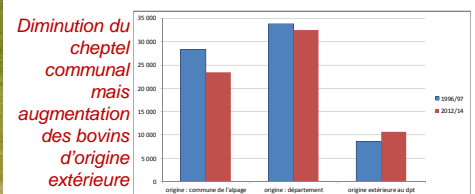
Évolution des effectifs VL estivées selon l'origine des troupeaux

1 300 personnes dont 180 salariés sur les alpages laitiers



### Bovins non laitiers en alpage :

**-6% entre 1996/97 et 2012/14**



Évolution des effectifs de bovins non laitiers selon leur origine

*Le cheptel originaire du département progresse de +31% en Haute-Savoie. Le cheptel d'origine extérieure progresse surtout en Savoie (+39%) et dans les Alpes-Maritimes.*

Étude réalisée avec le soutien de la CIMAs :



Données issues de l'Enquête Pastorale 2012-2014 sur le Massif Alpin et les territoires pastoraux de Rhône-Alpes et Provence-Alpes-Côte d'Azur. Cette opération a été soutenue par :