

# Les alpages à ovins dans le massif des Alpes

## Plus de 800 alpages pour près de 800 000 ovins

### Les alpages ovins :

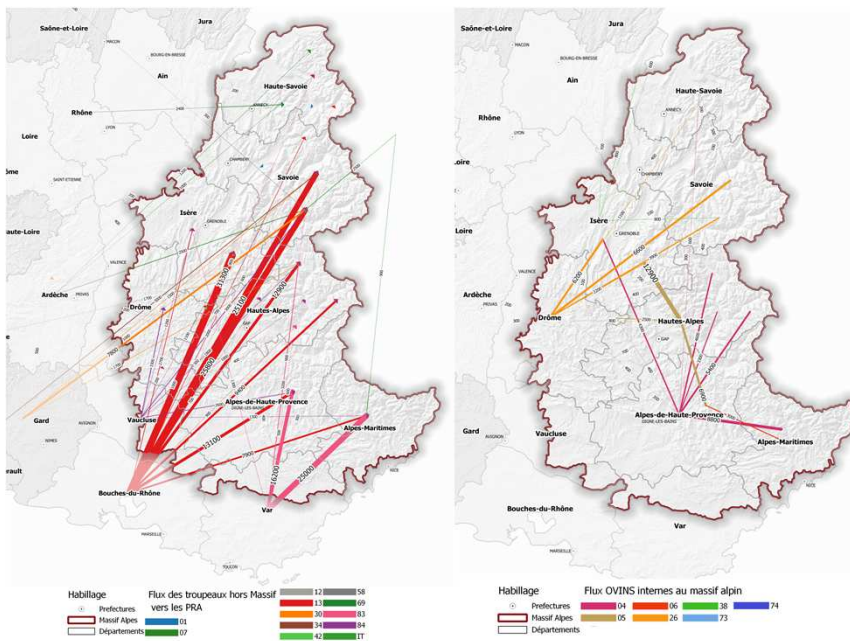
- En moyenne, près de 1 000 ovins et 540 ha par alpage
- Troupeaux de plus de 1 000 ovins : la moitié des alpages et 80% du cheptel estivé
- Troupeaux de moins de 300 ovins : un alpage sur 5 mais seulement 3% du cheptel ovin estivé

### Une forte organisation collective des éleveurs :

- la moitié des alpages en groupement pastoral
- plus des 2/3 du cheptel ovin en alpage

### La transhumance ovine : 75% des effectifs estivés

- Transhumance extra-départementale : 45%
- Transhumance intra département : 30%

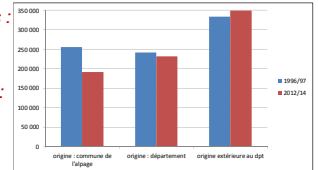


Flux de transhumance extra-départementale des troupeaux ovins

à gauche : hors massif vers le massif des Alpes à droite : interne au massif  
Point d'origine : centroïde géographique du département ;  
Point d'arrivée : centroïde de la petite région agricole (PRA INSEE)

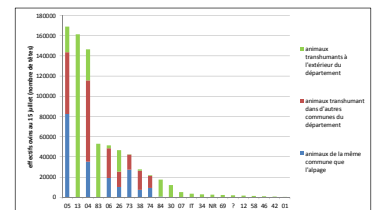
### Diminution des effectifs estivés : -7% sur l'ensemble du massif

Des différences selon l'origine :  
\* troupeaux locaux -25%  
\* transhumants extra-dpt +5%



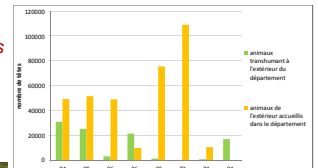
Evolution des effectifs ovins estivés selon l'origine des troupeaux

### Effectifs estivés : les Hautes-Alpes devant les Bouches-du-Rhône et les Alpes-de-Haute-Provence

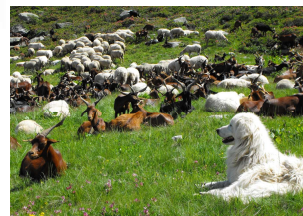


Effectifs ovins estivés dans le massif alpin selon le département d'origine  
IT = Italie - ? origine inconnue - NR non renseigné

### Départements d'accueil : Savoie et Isère accueillent près de 185 000 têtes... les Alpes du Sud près de 150 000 têtes



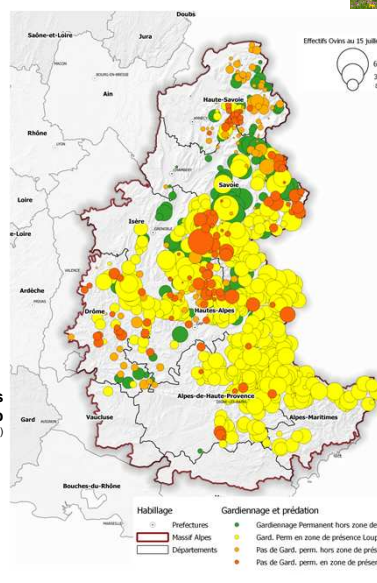
Flux des troupeaux ovins estivés dans les départements du massif alpin



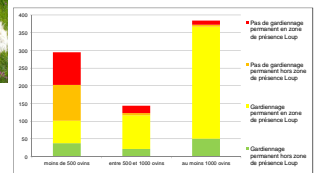
### Gardiennage des troupeaux

- 90% des ovins estivés gardés en permanence
- près de 10% des ovins estivés non gardés en permanence (majoritairement des petits troupeaux sur des petits alpages, où l'embauche d'un berger serait économiquement difficile)
- 58% des alpages gardés en permanence sont situés en zone de présence du loup

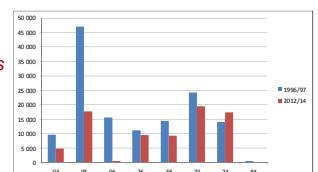
Gardiennage permanent sur les estives avec ovins et sensibilité par rapport aux zones de présence du loup (source : ONCFS données 2015)



### Forte réduction des ovins non gardés en permanence



Alpages avec ovins : gardiennage et risques de prédation (en nombre d'alpages) (source : ONCFS données 2015)



Evolution des effectifs ovins non gardés en permanence dans les départements du massif alpin

### Les bergers salariés :

- la moitié du travail en alpage
- 72% du cheptel ovin estivé est géré avec leur appui



Étude réalisée avec le soutien de la CIMA :



Données issues de l'Enquête Pastorale 2012-2014 sur le Massif Alpin et les territoires pastoraux de Rhône-Alpes et Provence-Alpes-Côte d'Azur. Cette opération a été soutenue par :