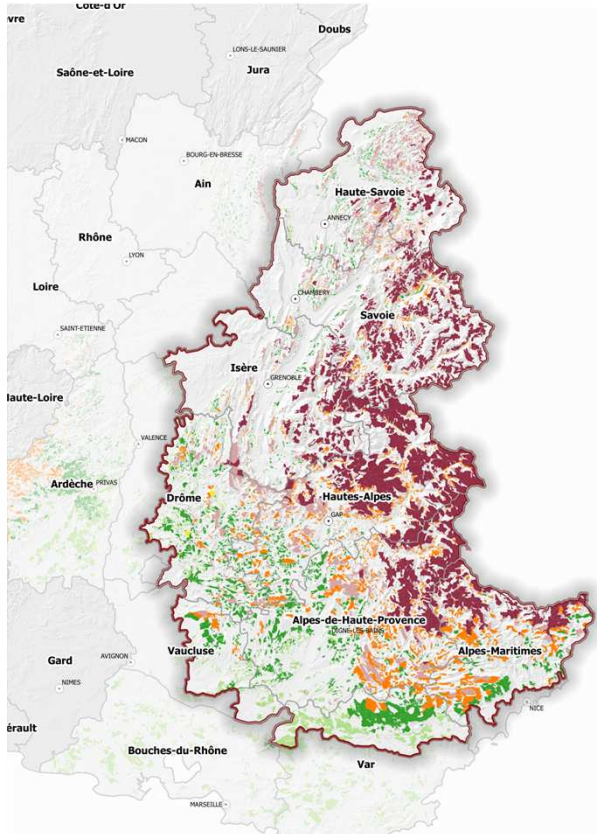


Le domaine pastoral : 1,1 million d'hectares dans le massif alpin

680 000 ha d'alpages et 450 000 ha de zones pastorales

Plus du quart de la surface du massif

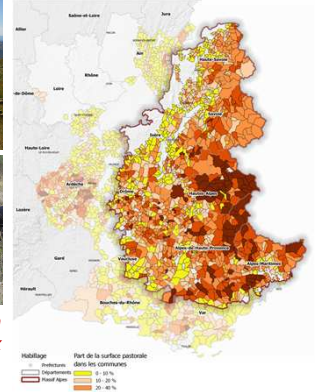


Unités pastorales à fonction d'estive et Zones pastorales dans le massif alpin en fonction de l'étage altitudinal

Un caractère pastoral affirmé, en haute montagne mais aussi en colline



Un rôle important dans la gestion des territoires communaux



Les alpages : des espaces de production

- 92 000 bovins → 28% du cheptel bovin recensé dans le massif alpin
- 25 000 vaches laitières → 20% du cheptel
- 780 000 ovins → les ¾ du cheptel ovin du massif alpin et des départements de transhumance de la région PACA
- Près de 15 000 caprins et plus de 2 000 équins

Des activités créatrices d'emplois



Plus de 5 500 personnes en alpage dont 800 salariés



Les salariés en alpage : 85 000 journées de travail

Des espaces multifonctionnels, supports d'enjeux environnementaux



110 000 ha d'alpages sur des domaines skiables



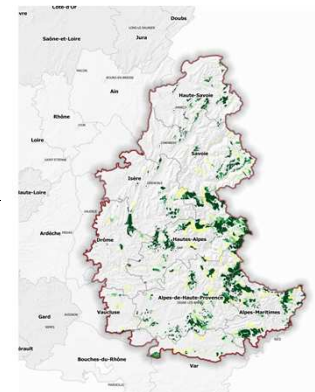
En moyenne, 5 km de chemins et sentiers par alpage et 3 km par zone pastorale



848 contrats agroenvironnementaux dont 164 pour protéger les forêts contre l'incendie



29% de la surface pastorale en zone Natura 2000 ou en Réserve Naturelle



L'Enquête Pastorale a été réalisée de 2012 à 2014 par les services pastoraux.

Définition des **surfaces pastorales** : Surfaces présentant toujours une ressource pastorale spontanée herbacée, arbustive et/ou arborée, dont la valorisation est réalisée exclusivement par le pâturage de troupeaux ovins, bovins, caprins ou équins (selon un mode extensif).

On distingue les **Unités Pastorales à fonction d'estive** (appelées **alpages ou estives**) et les **Zones Pastorales** (qui rassemblent les parcours, zones intermédiaires, montagnettes,...) qui ont souvent une fonction de demi-saison ou d'hivernage (elles peuvent aussi accueillir des animaux en été ou être utilisées toute l'année).

Étude réalisée avec le soutien de la CIMA :



Site interactif Paturoscope : <http://enquete-pastorale.irstea.fr/>

Données issues de l'Enquête Pastorale 2012-2014 sur le Massif Alpin et les territoires pastoraux de Rhône-Alpes et Provence-Alpes-Côte d'Azur. Enquête réalisée auprès de personnes ressources des territoires concernés, sur la base d'une projection de fonds cartographiques IGN SCAN 25® et BD ORTHO® à une échelle de 1/25 000^{ème}. Cette opération a été soutenue par :